



PRINCIPALES VENTAJAS PRINCIPAIS VANTAGENS



Fabricado con SPC 100% virgen.
Contiene más de un 70% de carbonato cálcico.

Fabricado a partir de SPC 100% virgem.
Contém mais de 70% de carbonato de cálcio.



Fácil de instalar con cola polimérica.
Fácil sellado de juntas con silicona convencional.

Fácil de instalar com cola polimérica.
Selagem fácil das juntas com silicone convencional.



No dilata.
Perfecta estabilidad dimensional.

Sem inchaço.
Estabilidade dimensional perfeita.



Apto para zonas húmedas (baños, duchas, cocinas...)

Adequado para zonas húmedas (casas de baño, duchas, cozinhas...)



XXL

120x260 cm
60x260 cm

Espesor total (mm)
Espessura total (mm)



DISPONIBLE EN STOCK DISPONÍVEL EM ESTOQUE

IMPERIUM



Acabado
Acabamento

4 caras 120x260 cm
8 caras 60x260 cm

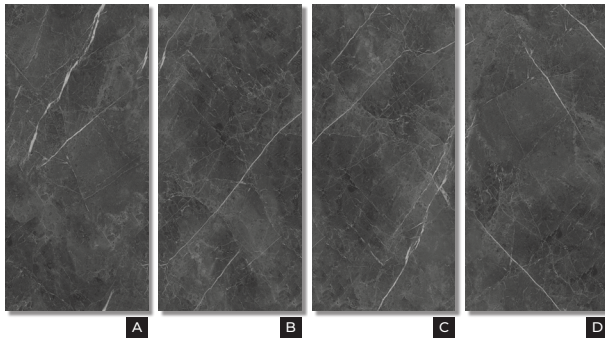


ALLOY



Acabado
Acabamento

4 caras 120x260 cm
8 caras 60x260 cm



NERA



Acabado
Acabamento

2 caras 120x260 cm
4 caras 60x260 cm

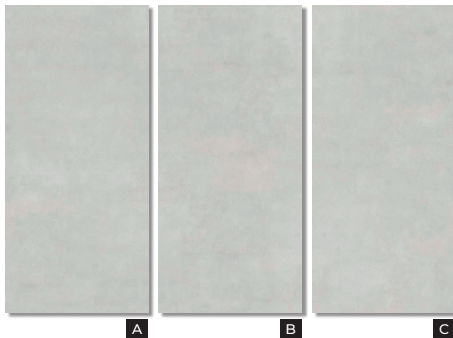


VERA



Acabado
Acabamento

3 caras 120x260 cm
6 caras 60x260 cm



ESSENZA



Acabado
Acabamento

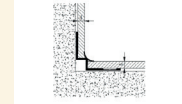
1 cara 120x260 cm
2 caras 60x260 cm



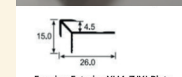
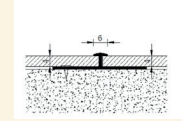
Perfiles Perfis



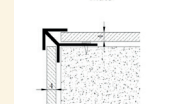
Esquina Interior YH4-YINJ Plata Mate



Perfil T YH4-6GZX plata mate



Esquina Exterior YH4-ZWJ Plata Mate



GUÍA DE INSTALACIÓN
SIMPLE, FÁCIL Y RÁPIDO

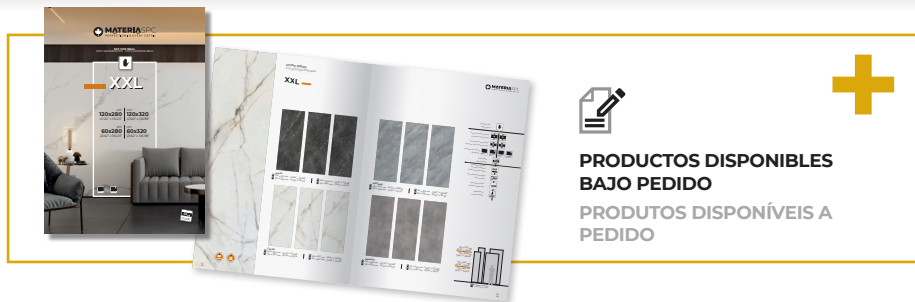
GUÍA DE INSTALAÇÃO
SIMPLES, FÁCIL E RÁPIDO



Sistema de nivelación
Sistema de nivelamento



XXL



PRODUCTOS DISPONIBLES
BAJO PEDIDO
PRODUTOS DISPONÍVEIS A
PEDIDO

120x260 cm
60x260 cm

Espesor total (mm)
Espessura total (mm)



Listado de embalajes Packing list

| USO USE | TAMAÑO SIZE | MEDIDAS PALLET (mm) PALLET SIZE (mm) | m ² / PZ S.Q.M. / PC | Kg / PZ Kg / PC | PZS / PALLET PCS / PALLET | m ² / PALLET S.Q.M. / PALLET | Kg Kg | | |
|---|--------------------------------|---|------------------------------------|--------------------|------------------------------|---|----------|--------|-------|
| STONE SERIES COLECCIÓN PIEDRAS | | | | | | | | | |
| | 1200 x 2600 - 47.24" x 102.36" | | 4mm SPC | 1250x2650x372 | 3,12 | 26,5 | 48 | 149,76 | 1.372 |
| | 600 x 2600 - 23.62" x 102.36" | | 4mm SPC | 650x2650x372 | 1,56 | 13,3 | 48 | 74,88 | 712 |

| CARACTERÍSTICA ANALIZADA ANALISED CHARACTERISTIC | NORMA STANDARD | UNIDADES UNITS | RESULTADO RESULT |
|---|--------------------|---------------------|---|
| Dimensiones Dimensions | ISO 24337:2006 | mm x mm | 1200 x 2600 - 600 x 2600 |
| Espesor Thickness | EN ISO 24346 | mm | 4 mm |
| Capa de protección UV (Acabado mate) Espesor grado de brillo 5 - 7° UV wear layer (Matt finish) Thickness gloss degree 5 - 7° | | mm | 0,05 mm |
| Capa de protección UV (Acabado alto brillo) Espesor grado de brillo ≥ 90° UV wear layer (Matt finish) Thickness gloss degree 5 - 7° | | mm | 0,1 mm |
| Peso Weight | | kg/m ² | 8,52 Kg/m ² |
| Prueba de resistencia al fuego Testing of fire resistance | EN 13501-1 | Clase Class | Clase / Class B-s2, d0 |
| Resistencia al desgaste para panel mural de impresión digital de alto brillo Wear resistance for high gloss digital print wall panel | EN 16511 | Clase Class | AC1 - Clase 31 / AC 1 - Class 31 500 Ciclos / 500 Cycles |
| Resistencia al desgaste para panel mural de impresión digital mate Wear resistance for matt digital print wall panel | EN 16511 | Clase Class | AC1 - Clase 31 / AC 1 - Class 31 500 Ciclos / 500 Cycles |
| Determinación de la resistencia a las manchas. Resistencia química. Determination of resistance to stains. Chemical resistance. | ISO 26987 | | Resiste Resists |
| Metales pesados Heavy metals | EN 12149:1997 | | Pasa Pass |
| Resistencia térmica Thermal resistance | EN 12664 | m ² /K/W | 0.045 m ² /K/W |
| Emisión de formaldehído Formaldehyde Emission | EN 717-1 | Clase Class | E1 |
| Cuadratura Squareness | ISO 24342:2007 | mm | ≤ 3 mm |
| Rectitud Straightness | ISO 24342:2007 | mm | ≤ 3 mm |
| Estabilidad dimensional Dimensional stability | EN 434 / ISO 23999 | mm | 70°C - 0,15 % |