



EVOLUCIÓN
HACIA LA EXCELENCIA

 **MATERIA SPC**
STONE BEST RIGID CORE



Perfección
en cada detalle

Por qué?





¿QUIÉNES SOMOS?

MATERIA es una empresa dedicada al diseño y distribución de **suelos y paredes innovadores**.

Nuestras colecciones son creadas exclusivamente por nuestros diseñadores con más de 20 años de experiencia en el mercado de pavimentos y revestimientos.

Podemos recrear los **detalles finos** y el grano que se encuentran en la madera natural y los patrones y las marcas que se encuentran en cualquier piedra. No sólo recreamos el detalle del material natural, sino que podemos producir una gama de colores. Esto significa que nuestra colección abarca una **gran variedad** de texturas y colores de piedra y madera.

Tenemos nuestra sede en Onda, Castellón, que está en el corazón de la industria de baldosas cerámicas en España.

Nuestros almacenes cuentan con **más de 600.000 m² de stock** para la entrega inmediata de todos sus pedidos.

Un equipo administrativo y comercial bien formado y preparado para responder a todas sus consultas.

Lo que **MATERIA** representa no es sólo una marca.

Esperamos aportar a todos un sinfín de inspiraciones vitales y animarles a construir personalmente la casa de sus sueños.

MATERIA, una elección ideal para una vida perfecta.



Viviendas



Locales comerciales

2.

NUESTROS PRODUCTOS

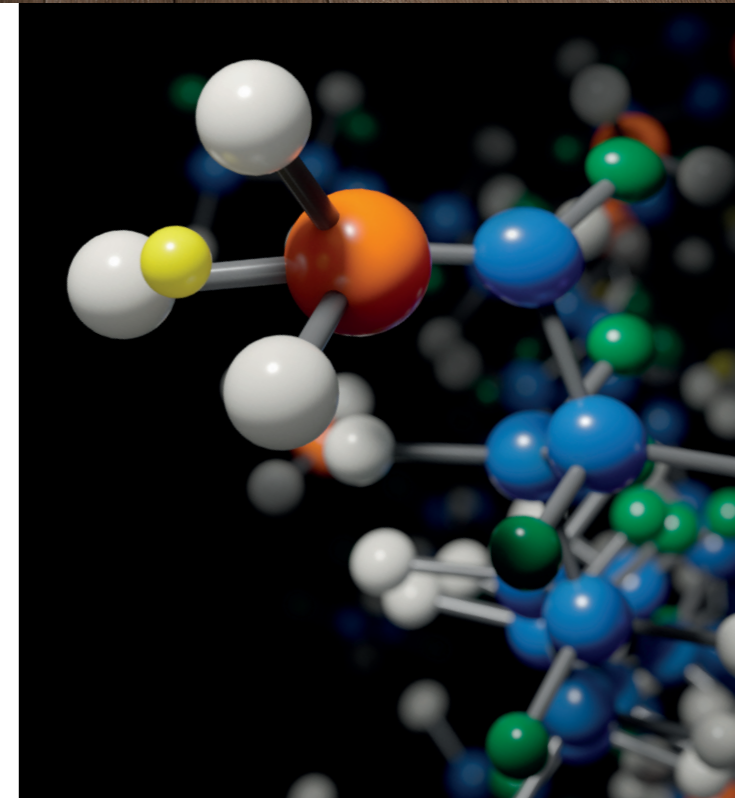
Los suelos vinílicos SPC son **una de las mejores alternativas** para suelos con mucho tránsito, como hoteles u oficinas, aunque también se utilizan en el ámbito doméstico.

SUELOS DE ÚLTIMA GENERACIÓN

Los suelos SPC se consideran la “próxima generación” en suelos de vinilo. Además, a diferencia de los suelos de madera y laminados, **son 100% resistentes al agua**, siendo mucho más versátiles y aptos para todo tipo de espacios, incluidas las estancias húmedas de la casa como baños y cocinas.



SPC
acrónimo de **Solid Polymer Composite**, hace referencia a su composición, más rígida que la del vinilo tradicional, ya que **su núcleo está formado por piedra caliza y estabilizantes.**



NUESTROS PRODUCTOS

2.

10 DATOS QUE HACEN ÚNICOS A LOS SUELOS DE MATERIASPC

1. Instalación Rápida

Su instalación es sencilla y rápida, ya que el material se corta fácilmente a medida. Se adapta fácilmente a las formas no convencionales de las habitaciones. No es necesario cortar el material para que encaje en las esquinas más complicadas.

2. 100% Resistente al agua

MATERIASPC es completamente resistente al agua, sin la hinchazón o distorsión asociada a los suelos de madera o laminados. Con sus propiedades antibacterianas, es ideal para cocinas, cuartos de baño y salas de juegos, donde los derrames se pueden limpiar fácilmente.

3. Gran valor

MATERIASPC cuesta una fracción de lo que cuestan los materiales naturales y es más fácil de transportar, ya que es mucho más ligero. Además, es menos propenso a sufrir daños que requieran reparaciones laboriosas, por lo que los costes de mantenimiento a largo plazo son mínimos. El montaje también es mucho más rápido y rentable.

4. Garantía: 30 Años

Todos nuestros SPC están protegidos por una garantía de al menos 30 años para instalaciones residenciales



Viviendas



Locales comerciales

www.materiaspc.com



y 15 años para instalaciones comerciales. Tenemos una enorme fe en nuestro producto, lo que le permite planificar el futuro.

5. Respetuoso con el medio ambiente

Desarrollamos productos utilizando técnicas de fabricación éticas y respetuosas con el medio ambiente. Está fabricado con materias primas más seguras y resistentes y es totalmente reciclable.

6. Fácil mantenimiento

Las gamas **MATERIASPC** son higiénicas y fáciles de limpiar y mantener. Tienen propiedades antibacterianas gracias a la piedra caliza que contienen. Esto lo hace ideal para hospitales, clínicas, dentistas, oficinas, guarderías, propiedades de alquiler y centros de cuidado de mascotas. A diferencia de otros tipos de suelos, no retienen el polvo, primero ni el polen. Para cuidar sus suelos, simplemente cepille, aspire o pase una mopa húmeda por la zona.

7. Diseños inspiradores

Un hermoso surtido de acabados únicos en madera y piedra disponibles en una paleta de colores naturales y modernos. Las imágenes de alta resolución presentan una imagen realista combinada con una superficie texturizada para conseguir la máxima sensación de realismo.

8. Confortable

Las colecciones **MATERIASPC** son cálidas y silenciosas y totalmente compatibles con la

calefacción por suelo radiante. La madera natural y la piedra pueden ser ruidosas y duras para los pies (y las patas).

9. Está disponible en una gran variedad de estilos y aspectos

Así que puede imitar todos y cada uno de los tipos de madera, incluidas diferentes especies como el pino o la teca, así como la mayoría de los diseños de suelos de madera. Si no está buscando un aspecto de madera, le alegrará saber que las colecciones de **MATERIASPC** también incluyen varios tipos de suelos de baldosas y piedra.



10. Es muy estable

Los productos **MATERIASPC** no reaccionan a los cambios de temperatura y humedad como lo hacen otros tipos de suelos. Si usted vive en un entorno con alta humedad, como España, el producto ofrece el aspecto de los mejores suelos de madera, pero en una plataforma más estable que no se marchitará con el exceso de humedad.

3.

VENTAJAS DE MATERIASPC FRETE A LOSETAS, LAMINADOS Y MADERA

Las pruebas comparativas realizadas frente a otros revestimientos demuestran las excelentes cualidades de nuestros suelos compuestos minerales de alta calidad, que superan con creces a los suelos de vinilo fabricados hasta la fecha.

Sin duda, argumentos de gran peso a la hora de decidir la compra frente a otros productos.

Un revestimiento inigualable para todo tipo de interiores.



Viviendas



Locales comerciales

3.

VENTAJAS FRENTE A LOSETAS,
LAMINADOS Y MADERA

SUELOS MATERIASPC VS. SUELOS DE BALDOSAS

• La conductividad térmica

En este aspecto, el suelo de baldosas es mejor que el suelo **MATERIASPC**. En verano, el suelo de baldosas es más confortable. Así que es bastante razonable que usted elija especialmente, especialmente si vive en ciudades del sur. Pero incluso en verano, el suelo frío puede enfermarle. Por lo tanto, en lo que respecta a la salud, el suelo de baldosas puede no ser la mejor opción. Y una buena conductividad térmica también significa que el calor se pierde rápidamente, por lo que la habitación estará fría en invierno. En cambio, el suelo **MATERIASPC** tiene un mejor rendimiento de retención del calor, que puede mantener la temperatura de la habitación a un nivel adecuado. Así, la habitación estará caliente incluso en primavera e invierno. Si a su familia le gusta caminar descalza, el piso **MATERIASPC** es una buena opción para usted.

• Efecto visual

El color del suelo de baldosas parece y se siente relativamente frío. Si quiere que su casa parezca cálida y acogedora, el suelo **MATERIASPC** es una buena elección. Si vive con sus hijos o padres, el suelo **MATERIASPC** es muy recomendable. Como suelo elástico, tiene una gran resistencia a los impactos. Tanto las personas mayores como los niños son vulnerables a las caídas. Cuando se golpean accidentalmente contra

el suelo, la capa posterior del suelo puede actuar como amortiguador.

• Seguridad

Cuando se comparan dos tipos de suelos, la seguridad es siempre el tema candente, especialmente el rendimiento antideslizante. Las baldosas cerámicas mojadas pueden provocar fácilmente accidentes por caídas y los mayores de la casa.

Los suelos de vinilo **MATERIASPC** son muy resistentes al desgaste y tienen una superficie antideslizante. Por lo tanto, evitan los accidentes, aunque el suelo esté mojado. Si tiene niños o personas mayores en casa, el suelo **MATERIASPC** sería una opción más segura.

• Sensación al pisar

Generalmente, las baldosas cerámicas se sienten rígidas y frescas bajo los pies, especialmente en invierno. Si solía caminar descalzo por su casa, la sensación al pisar puede no ser tan cómoda como la de los suelos **MATERIASPC**. Es más, si tiene niños en casa, las baldosas cerámicas no son adecuadas para sus movimientos, ya que la superficie dura del suelo de baldosas puede lastimar a sus hijos.

En cambio, los tablones de **MATERIASPC** son flexibles, ofrecen una sensación más suave para los pies y protegen a los niños. Además, los tablones de **MATERIASPC** pueden mantener el calor, por lo que no tendrá que preocuparse de que sus pies se enfríen cuando esté descalzo dentro de casa en invierno.

• Estampados

Los suelos **MATERIASPC** tienen una gran variedad de colores y diseños. La capa de impresión vívida puede parecerse a cientos de patrones diferentes como el suelo de madera, la alfombra, el suelo de piedra, ¡o incluso el acero! Además, todos los ingredientes del suelo **MATERIASPC** son ecológicos y respetuosos con el medio ambiente.

Siempre pensamos que el suelo de baldosas está hecho de cosas naturales, por lo que debe ser inofensivo. Pero la verdad es que los ingredientes del suelo de baldosas incluyen minerales potásicos como el feldespato y la mica. Todos estos minerales son radiactivos, y su radiactividad no desaparecerá durante el proceso de fabricación. Además, para

que la superficie parezca más lisa, algunos fabricantes añaden arena de circón radiactiva durante la producción.

¿Y el suelo de madera? El suelo de madera maciza es natural e inofensivo, pero la cola es imprescindible en su instalación. El suelo de madera compuesto puede instalarse sin cola, pero se utiliza cola en su producción. La habitación decorada con el suelo de madera estará llena de formaldehído durante al menos tres meses. Y no es de extrañar que cada vez más personas consideren el suelo SPC como la mejor opción, ya que tanto el suelo de baldosas como el de madera no son 100% saludables y seguros para las personas.

• Colocación

La colocación de baldosas requiere mucha paciencia y atención, así como una forma profesional de aplicar el cemento al subsuelo. Por lo general, la instalación de baldosas no es apta para el bricolaje, por lo que tendrá que gastar más dinero y tiempo para terminarla.

El suelo **MATERIASPC** es una innovadora plancha de vinilo con el exclusivo sistema click-lock. Puede instalar el suelo **MATERIASPC** usted mismo en lugar de contratar a un profesional, lo que le ayudará a ahorrar tiempo y dinero.

• Fácil de limpiar

Existe el malentendido común de que el suelo de baldosas es impermeable, pero el suelo SPC no lo es. El material principal del suelo **MATERIASPC** es piedra caliza y resina vinílica que no reacciona con el agua. Por lo tanto, no se deformará.

Además, no se enmohece por la alta humedad. Por lo tanto, limpiar el suelo **MATERIASPC** es bastante sencillo. Las únicas herramientas necesarias son agua y fregona.

• El precio

El suelo **MATERIASPC** es más asequible que el suelo de baldosas y el suelo de madera. Si desea un estilo de decoración único con un presupuesto limitado, el piso **MATERIASPC** es su mejor opción. Además, el piso **MATERIASPC** es más fácil de limpiar que el piso de madera y el piso de baldosas. Por lo tanto, puede ahorrar dinero y trabajo de mantenimiento.



Viviendas



Locales comerciales



SUELOS
DE ÚLTIMA
GENERACIÓN

3.

VENTAJAS FRENTE A LOSETAS,
LAMINADOS Y MADERA

MATERIASPC VS. SUELO LAMINADO

¡MATERIASPC es 100% impermeable!

El suelo laminado es fácil de dañar si entra agua entre las planchas o en las muchas capas del producto. Como hay fibra de madera natural en el suelo laminado, se hinchará con cualquier humedad. No es, ni mucho menos, ideal para baños, cocinas, gimnasios, spas, salones de belleza o cualquier otro entorno de alta humedad.

Tanto el laminado como **MATERIASPC** son más económicos que otros tipos de suelos de alta calidad, como el hormigón acabado, las moquetas y las baldosas de cerámica. Ambos funcionan con muchos suelos existentes como base y son relativamente fáciles de instalar, incluso para los aficionados al bricolaje. Pero **MATERIASPC** dura mucho más que el laminado, sobre todo gracias a sus propiedades de resistencia al agua, a las abolladuras y a los golpes. Es mucho más difícil de rayar que el laminado.

Al ser tan duradero y resistente a las manchas, **MATERIASPC** no requiere costosos tratamientos de limpieza profesionales. También es resistente a los rayos UV, por lo que no se decolora como otros tipos de suelos. Todo esto se traduce en un suelo magnífico durante muchos años. Si se necesitan piezas de repuesto, también se pueden instalar fácilmente. Las reparaciones de laminado son difíciles y pueden requerir levantar una gran parte del suelo existente.

No importa
lo que quiera
conseguir.
**Déjenos
ayudarle**
a crear el
ambiente
perfecto para
usted.



UN PRODUCTO
QUE LO TIENE TODO

4. VENTAJAS TÉCNICAS DE LOS SUELOS MATERIASPC

La búsqueda incesante de soluciones que mejoren lo conocido, la investigación y el desarrollo de nuevos compuestos más eficientes y sostenibles, la aplicación de las últimas tecnologías y el seguimiento de las tendencias en diseño nos impulsan a **ofrecer productos innovadores, tecnológicamente avanzados, acordes a los tiempos que vivimos, que cubran las nuevas necesidades del consumidor a precios competitivos siempre cumpliendo con los más altos estándares de calidad exigidos.**

Innovación, confort, diseño y economía

Estamos muy satisfechos con su rendimiento a largo plazo. Los resultados de los tests realizados así lo demuestran y así se lo trasladamos al consumidor, ofreciéndole una **garantía casi "de por vida"** que muy pocos se atreven a igualar.



Viviendas



Locales comerciales



Impermeable



Resistente a rayaduras



Resistente a las manchas



Reduce el ruido de impactos



Antideslizante



Sin componentes tóxicos o alérgicos



No genera electricidad estática



Acabado muy realista



No necesita aclimatación



Sin juntas hasta 225 m²



Sin misiones de CO₂ en su fabricación



Ignífugo



Resistente al desgaste



Sin mantenimiento



Resiste a los rayos UV



Uso perfecto entre 5°C y 40°C



Apto para bebés



Resistente a bacterias y hongos



Reutilizable



Sin esfuerzo



Fácil Montaje



Apto para suelo y pared



Resistente a los golpes



Tecnología anti-brillos



Aísla acústicamente



No dilata



Apto para suelos radiantes por agua



Apto para mascotas



Resistente a las plagas



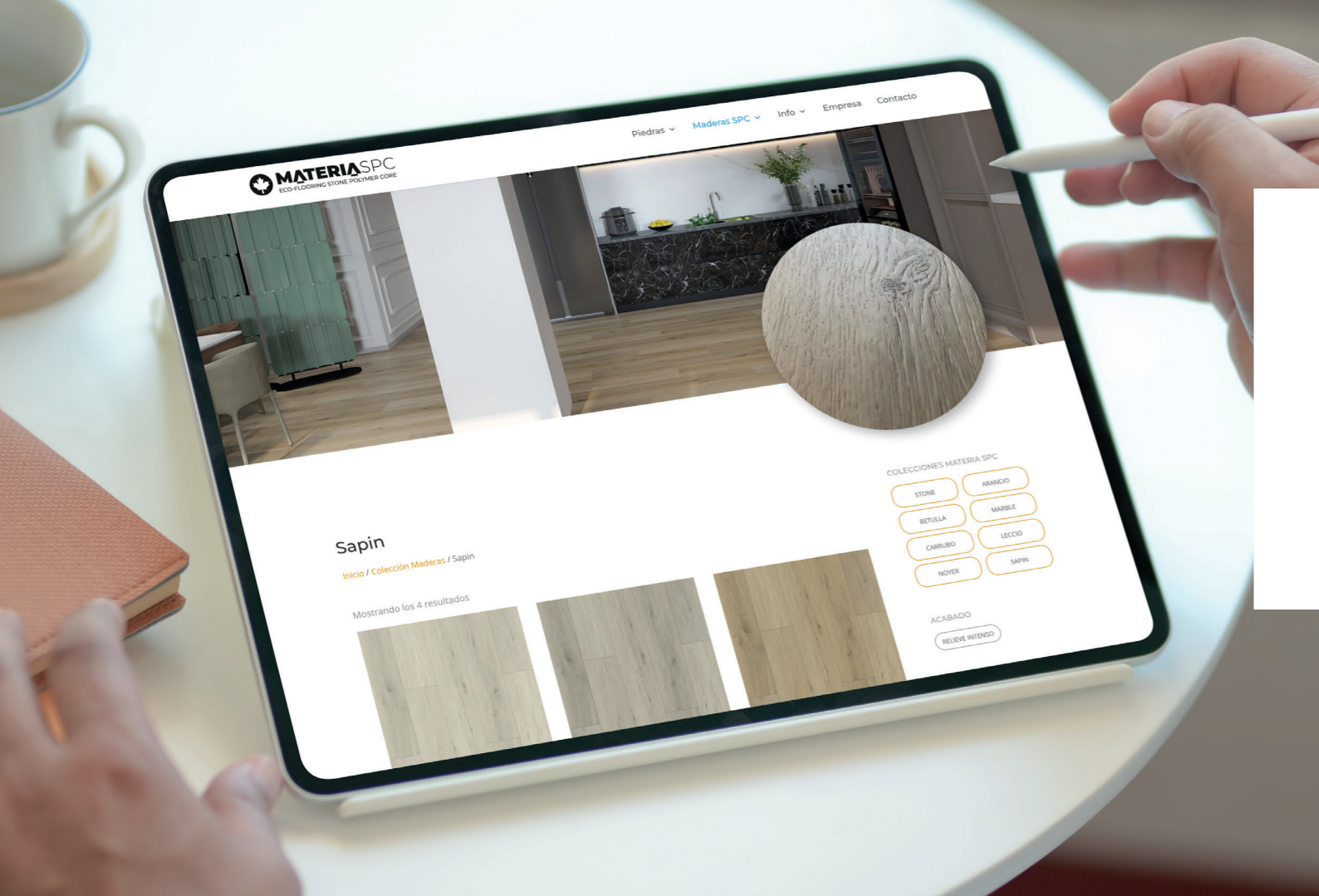
Instalación sobre cualquier superficie



Sin obras



Montaje rápido



5.

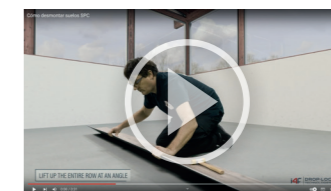
ENLACES DE INTERÉS

MATERIASPC.com

FÁCIL DE INSTALAR

MONTAJE

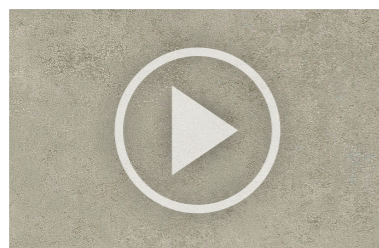
DESMONTAJE



Ver colecciones online



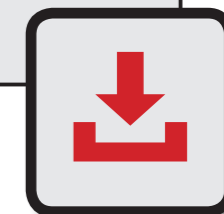
WOOD COLLECTION



STONE COLLECTION



Descargar
INFORMACIÓN
TÉCNICA





DESCARGAR CATÁLOGO 

CONTACTO
Solicitar visita comercial



MATERIASPC
STONE BEST RIGID CORE

OFICINAS Y ALMACÉN

Avenida del Mediterráneo, 123
Polígono Sur 6 "El Palmeral". Ctra.CV-20, Km 5.4
12200 Onda (Castellón)
ESPAÑA (Spain)

Phone: (+34) 964 63 48 23
E-mail: info@materiaspc.com



Viviendas



Locales comerciales

www.materiaspc.com